

ELIKSIR

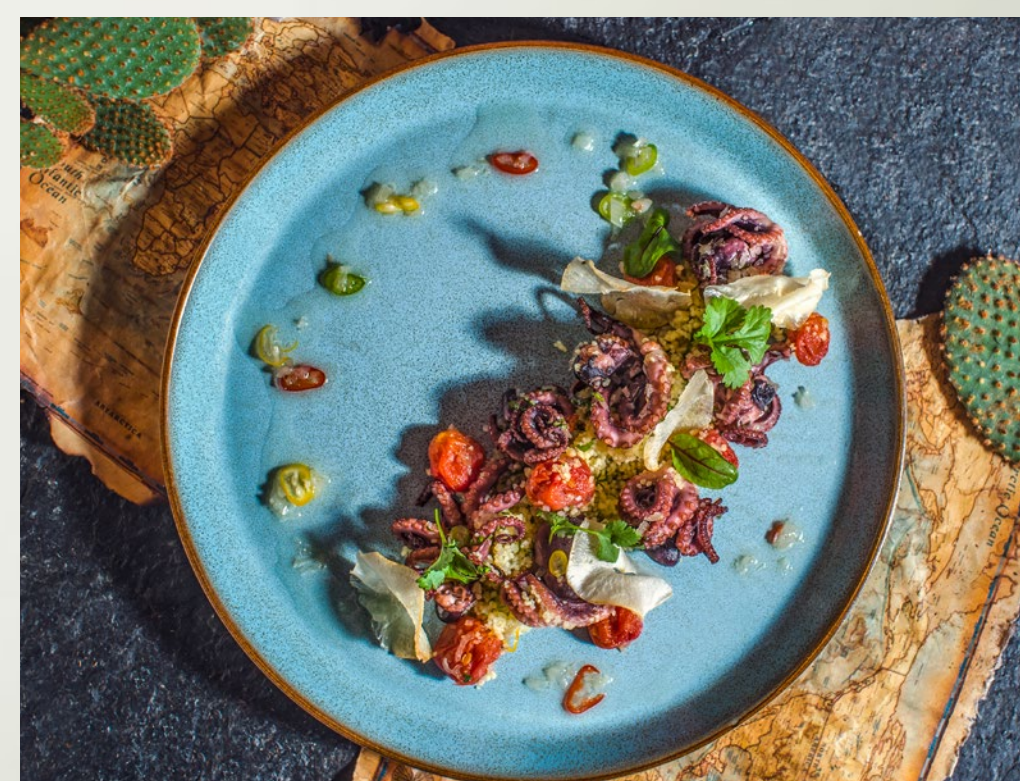
OFERTA EVENTOWA

Zostań naszym Gościem

Eliksir jest wyjątkową przestrzenią eventową w Trójmieście z niepowtarzalnym klimatem, nowoczesnym wnętrzem i kuchnią na najwyższym poziomie.

Twój czas i komfort jest dla nas najważniejszy, dlatego też organizację Twojego wydarzenia pozostaw nam – z ogromną przyjemnością zajmiemy się jego przygotowaniem, w każdym jego szczególe.





Tajemniczy Garnizon

Eliksir znajduje się w Garnizonie – historycznej, niezwykle atrakcyjnej i prężnie rozwijającej się części dzielnicy Gdańsk Wrzeszcz.





Zabytkowa Willa Komendanta, w której mieści się nasz lokal to namacalny dowód stuletniej oraz tajemniczej historii terenu Garnizonu; to miejsce, które łączy w sobie elegancję XIX-wiecznej architektury z nowoczesną aranżacją.

Garnizon to świetnie skomunikowane osiedle w samym sercu Trójmiasta.



Gdynia: 20 min.
Sopot: 10 min.

Plaża w Brzeźnie: 10 min.
Stadion Energa Gdańsk: 10 min.
Amber Expo: 10 min.

-  Eliksir
-  Przystanek autobusowy
-  Przystanek PKP/SKM - 8 min.
-  Przystanek tramwajowy - 5 min.

Lotnisko: 15 min.
Obwodnica/Droga S6: 8 min.
Autostrada A1: 15 min.

Gdańsk Stare Miasto: 10 min.
Droga S7 (Warszawa): 10 min.

Przestrzeń eventowa

Nasza oferta nie ma granic – w naszej *przestrzeni eventowej* zorganizujemy dla Ciebie każde wydarzenie, które wymaga wyjątkowej oprawy: konferencję, szkolenie, uroczystość rodzinną, zapewniając zarówno zaplecze techniczne, jak i menu na najwyższym poziomie.

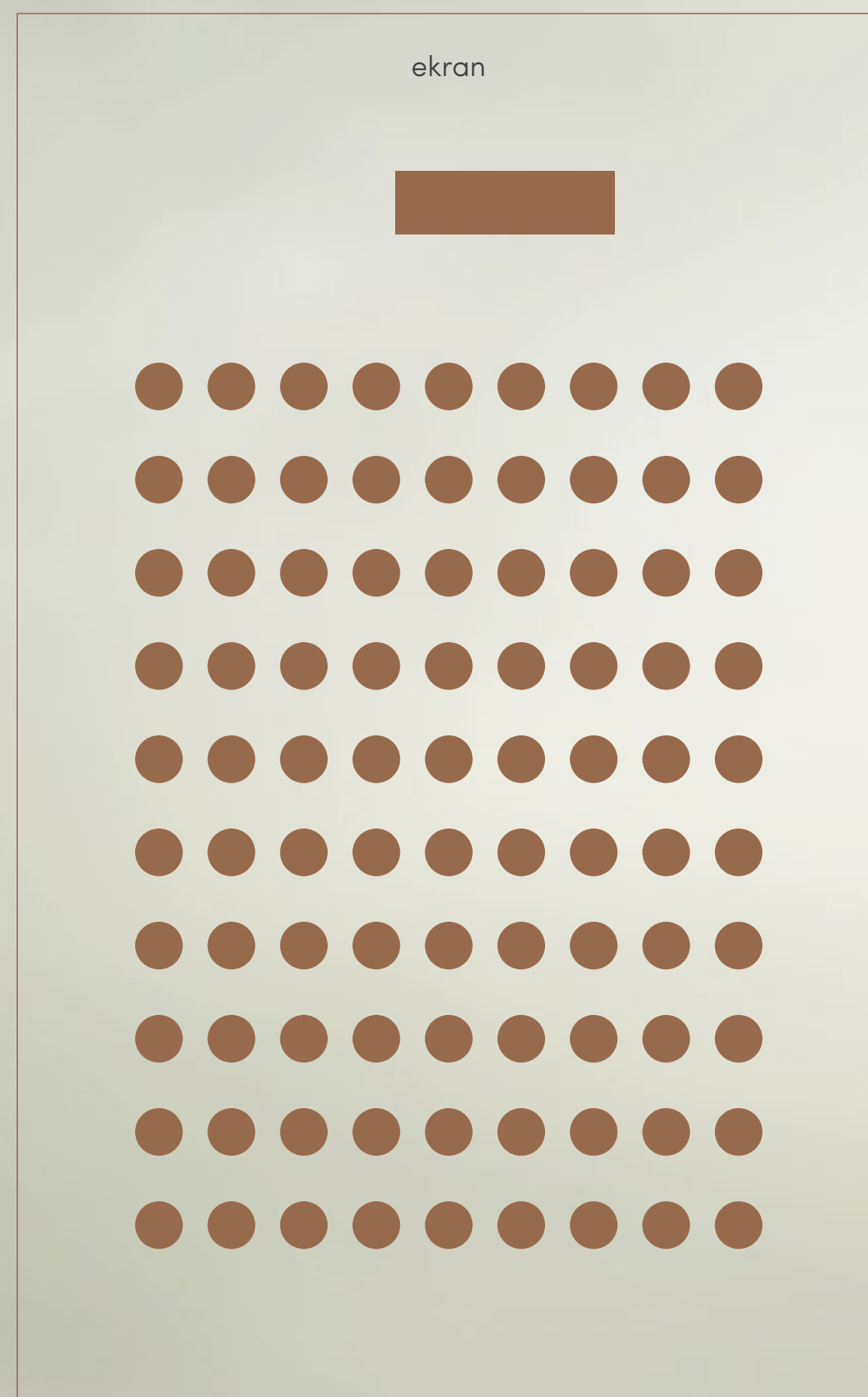
W cenie wynajęcia powierzchni eventowej wliczony jest:

- projektor o rozdzielczości HD i ekran o wymiarach szer. 2,9 m x wys. 1,8 m,
- wysokiej jakości nagłośnienie wraz z mikrofonami bezprzewodowymi,
- bezpłatne, szybkie łącze internetowe Wi-Fi.

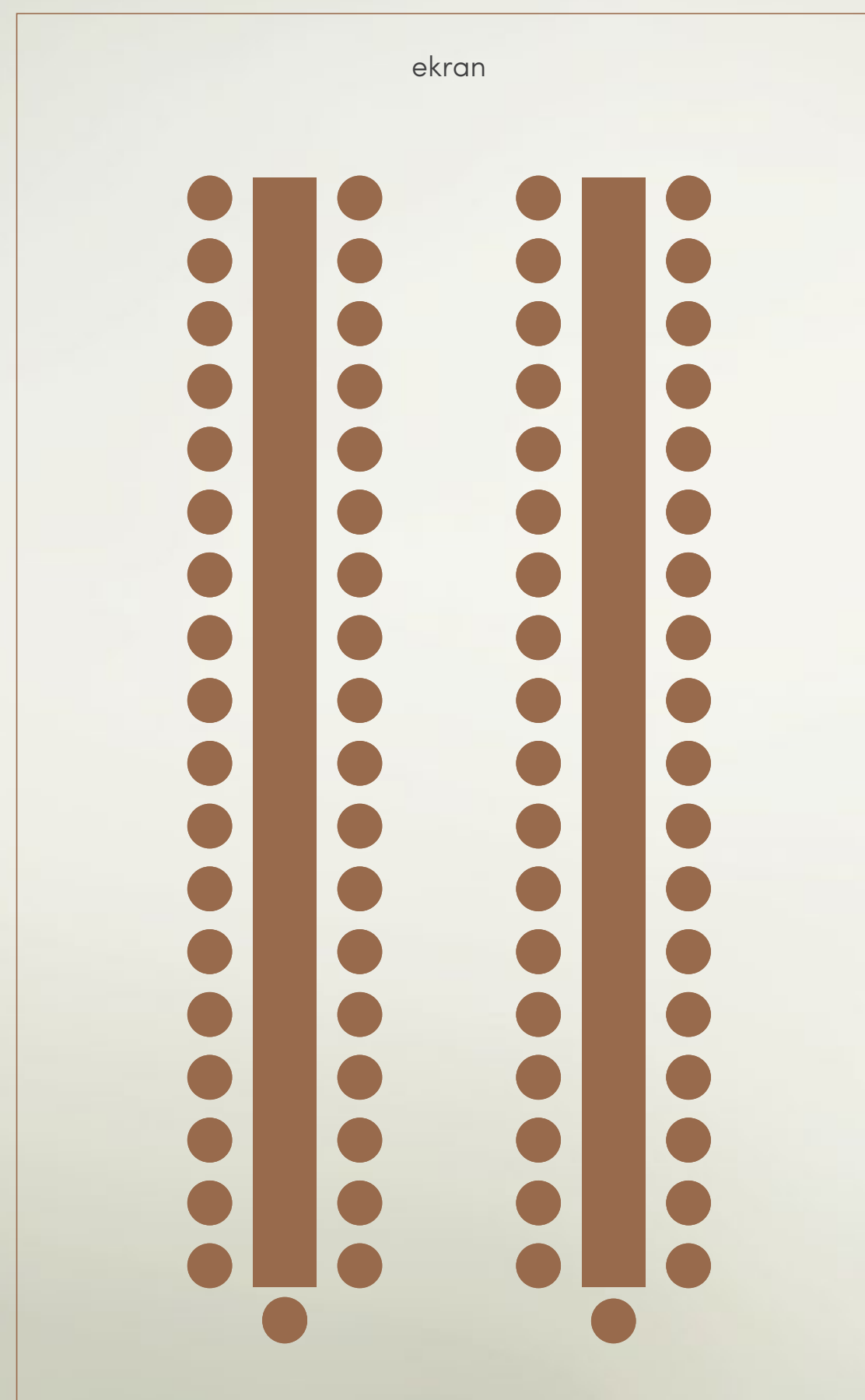


Przestrzeń eventowa

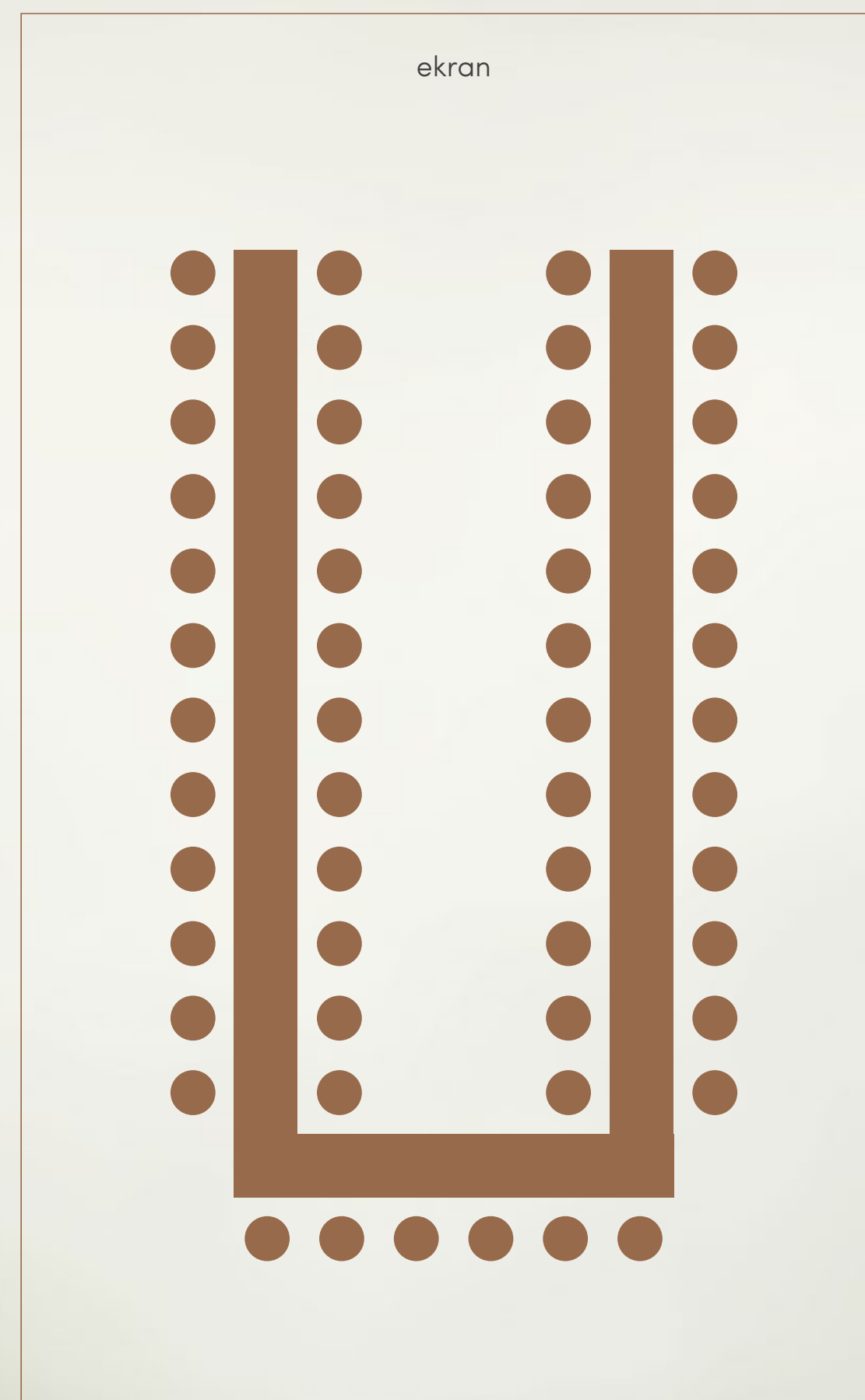
Całkowita powierzchnia	Wymiary	Maksymalna liczba gości			
		Ustawienie teatralne	Ustawienie zasiadane	Ustawienie w kształcie "U"	Ustawienie szkolne
70 m²	5,8 × 12 m	90	74	54	42



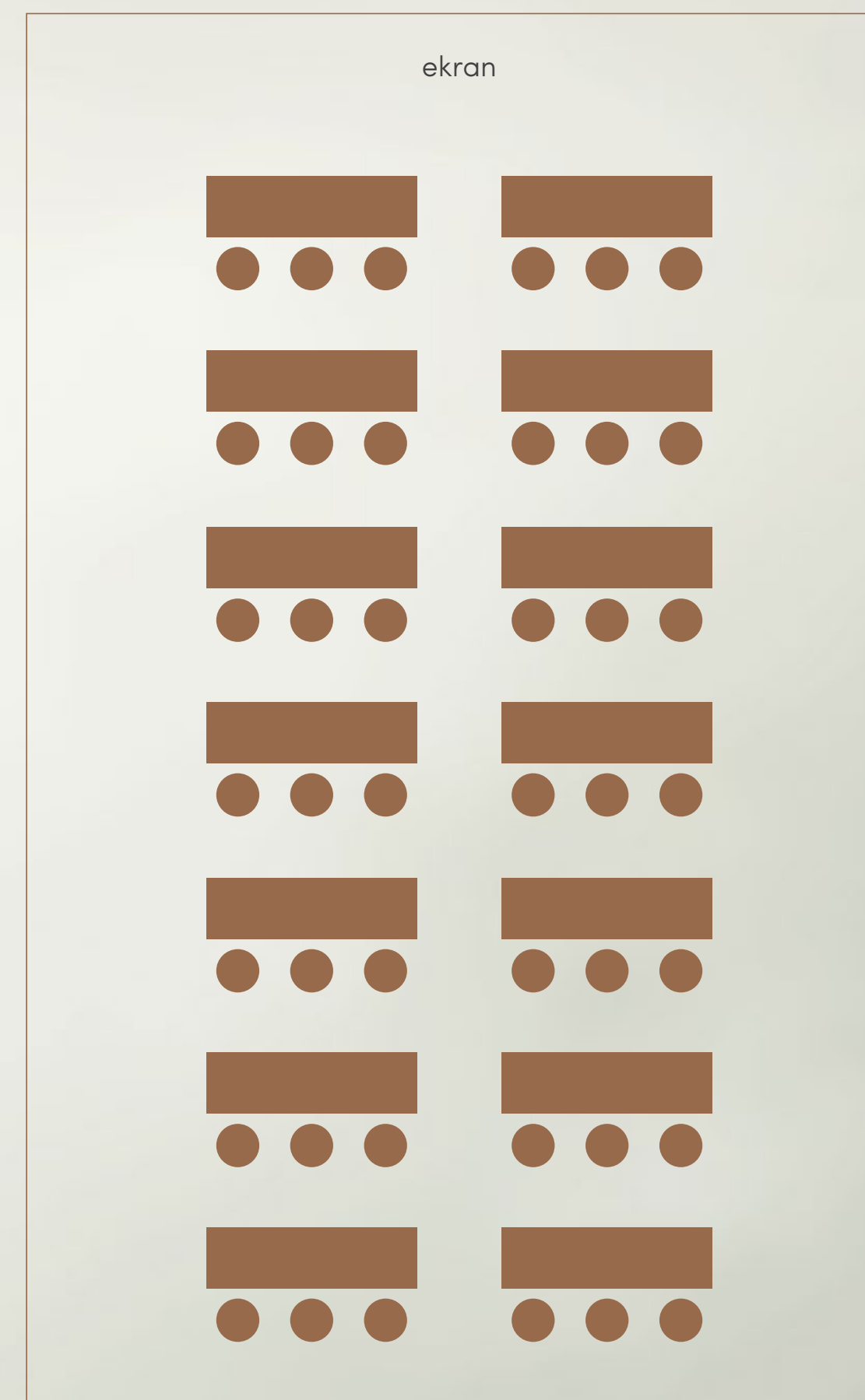
Ustawienie teatralne



Ustawienie zasiadane



Ustawienie w kształcie "U"



Ustawienie szkolne

Private room

Private room to idealne miejsce do organizacji kameralnych spotkań towarzyskich oraz rozmów biznesowych.

Private room oferuje:

- prywatną przestrzeń, oddzieloną od reszty lokalu,
- komfortowe kanapy oraz fotele przeznaczone dla maksymalnie 8 osób,
- indywidualną obsługę kelnerską i barmańską,
- bezpłatne, szybkie łącze internetowe Wi-Fi.

Private room		
Całkowita powierzchnia	Wymiary	Maksymalna liczba gości
10 m²	3,7 × 2,8 m	8



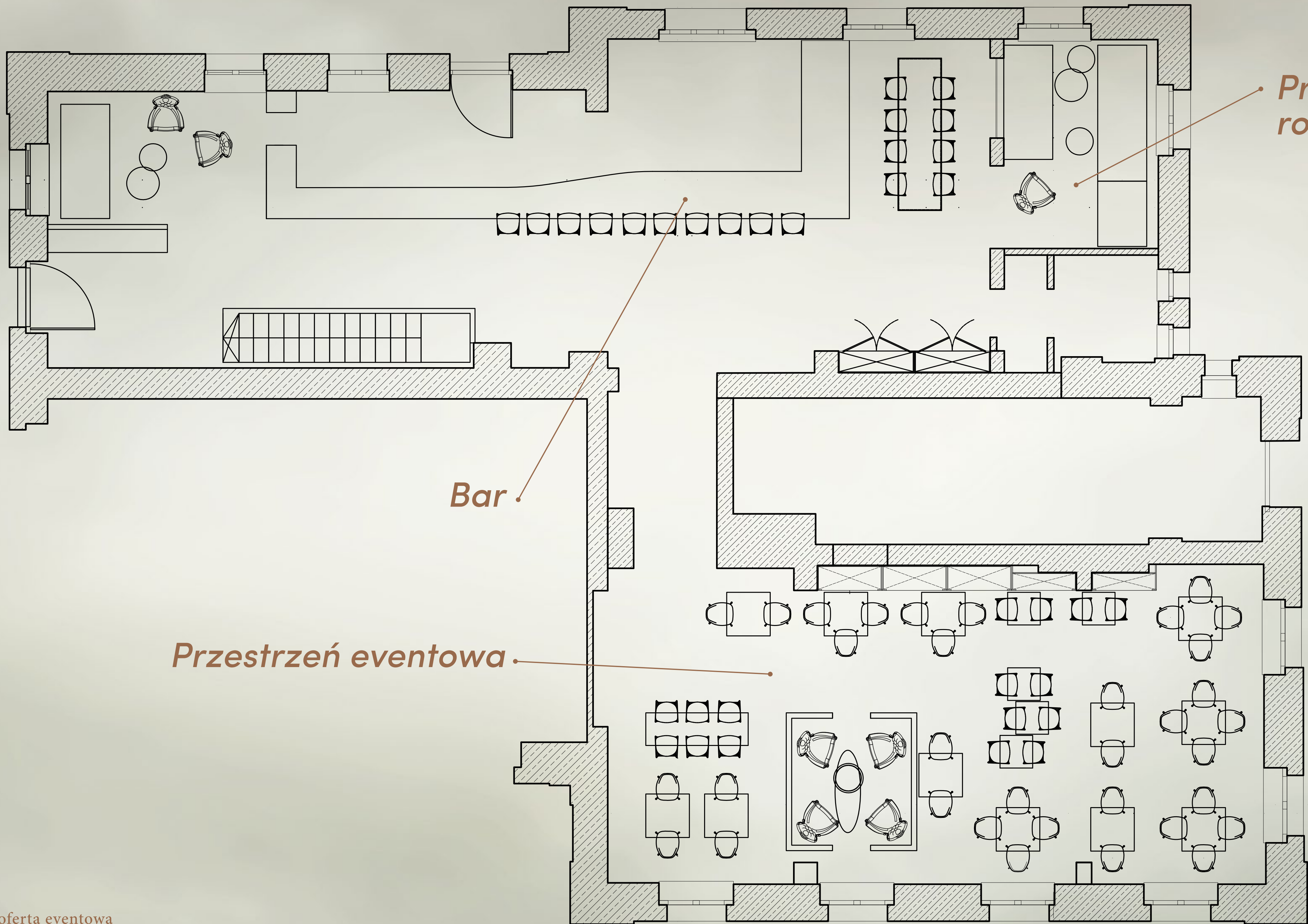
Wynajęcie całego lokalu

Oferujemy również możliwość wynajęcia całej powierzchni lokalu, a więc przestrzeni eventowej, private room oraz sali barowej.

Wynajęcie całej powierzchni lokalu jest idealnym rozwiązaniem dla dużych eventów: spotkań firmowych, szkoleń, konferencji, uroczystości rodzinnych itp.



Wejście



Private room

Bar

Przestrzeń eventowa



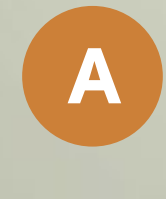


Zapraszamy do kontaktu

ELIKSIR

ul. M. Hemara 1
80-280 Gdańsk
www.eliksir.pl

Eventy:
+48 570 191 912
eventy@eliksir.pl

LEGENDA

-  Eliksir
-  Parking
-  Przystanek autobusowy
-  Przystanek tramwajowy
-  Teren Garnizonu

